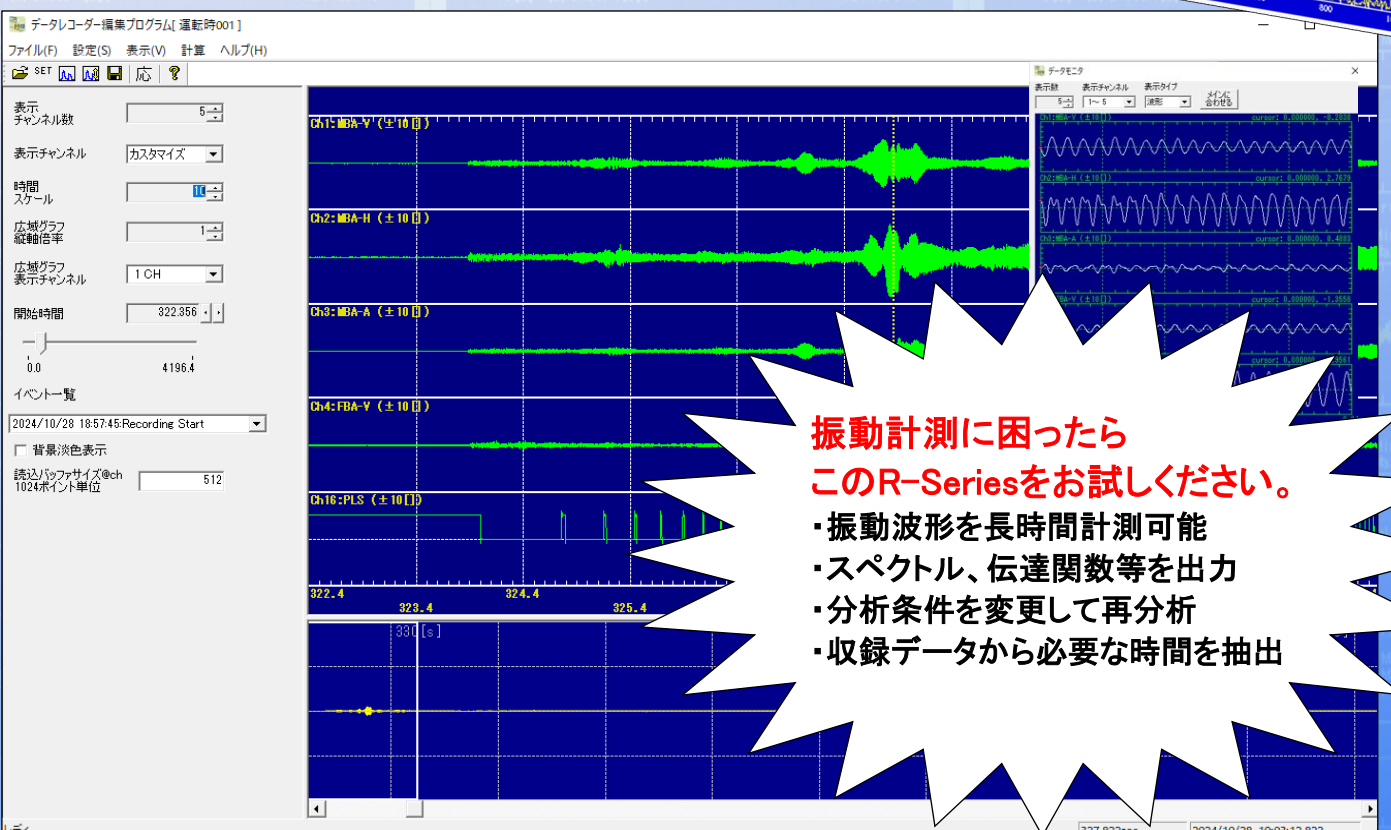
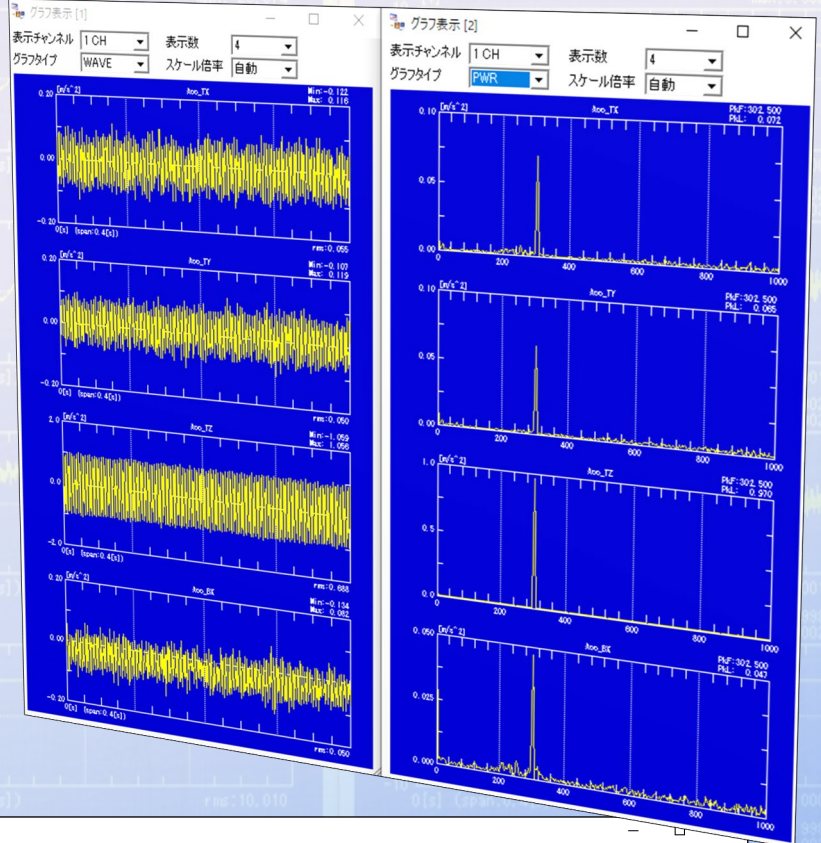
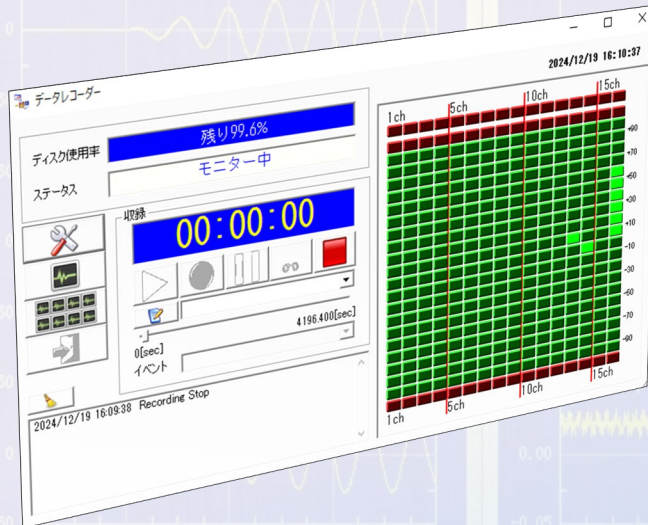


# SVRシステム R-Series

## 計測データレコーダーシステム

振動計測専門の会社で作った振動計測用のデータレコーダーソフト  
 多チャンネル(最大128ch)、長時間の振動波形の収録に対応！  
 用途に合わせて分析結果も出力できる振動計測の決定版



**振動計測に困ったら  
 このR-Seriesをお試しください。**

- ・振動波形を長時間計測可能
- ・スペクトル、伝達関数等を出力
- ・分析条件を変更して再分析
- ・収録データから必要な時間を抽出

# SVRシステム R-Series



SVR-LINK計測対応

SVRシステムR-Seriesは、振動波形の収録・分析ソフトウェアです。収録ソフトは多チャンネル、長時間収録、タイマー収録、トリガ収録にも対応しています。分析ソフトは収録した波形から、時刻歴波形、スペクトル、伝達関数などの分析データを出力できます。振動計測に便利なR-Seriesを是非ご体感ください。

## 収録モード(DRec)

### レコーダー機能(データ収録)

多チャンネル(最大128ch)、長時間計測に対応した波形収録ソフトです。扱いやすいインターフェースで、簡単に振動波形を収録できます。

最大で128chまで収録可能

バーメーターで入力電圧の確認や振幅値の異常の即時発見が可能

オートスケール対応

メモ機能搭載で収録中にコメントを書き記せます。

波形、スペクトル、トレンドを最大8画面まで表示可能

特定チャンネルだけ拡大表示可能

一定間隔で自動保存するため、データの消失を防ぎます。

### 「タイマー収録」「トリガ収録」機能

長時間計測に便利な「タイマー収録」、打撃試験の波形収録に便利な「トリガ収録」の機能を搭載しています。分析に適した形で収録データ(波形)を保存できるため、分析作業の効率化に貢献します。

#### タイマー収録

AD変換ユニット情報・パラメータ設定 | 開始時刻 | 2024/12/19 09:33:16 | 有効 | 有効 | ファイル分割 | 収録時間 | 収録間隔 | 有効

タイマー収録で指定時間だけ収録  
収録間隔を指定して繰り返し収録も可能

#### トリガ収録

AD変換ユニット情報・パラメータ設定 | 有効 | リピート | 有効 | ファイル分割 | 収録時間[s] | 3 | プリトリガ時間[D] | 3 | 電圧レベル | トリガレベル

電圧が指定値以上になると、  
自動で計測を開始  
繰り返し計測にも対応

計測開始





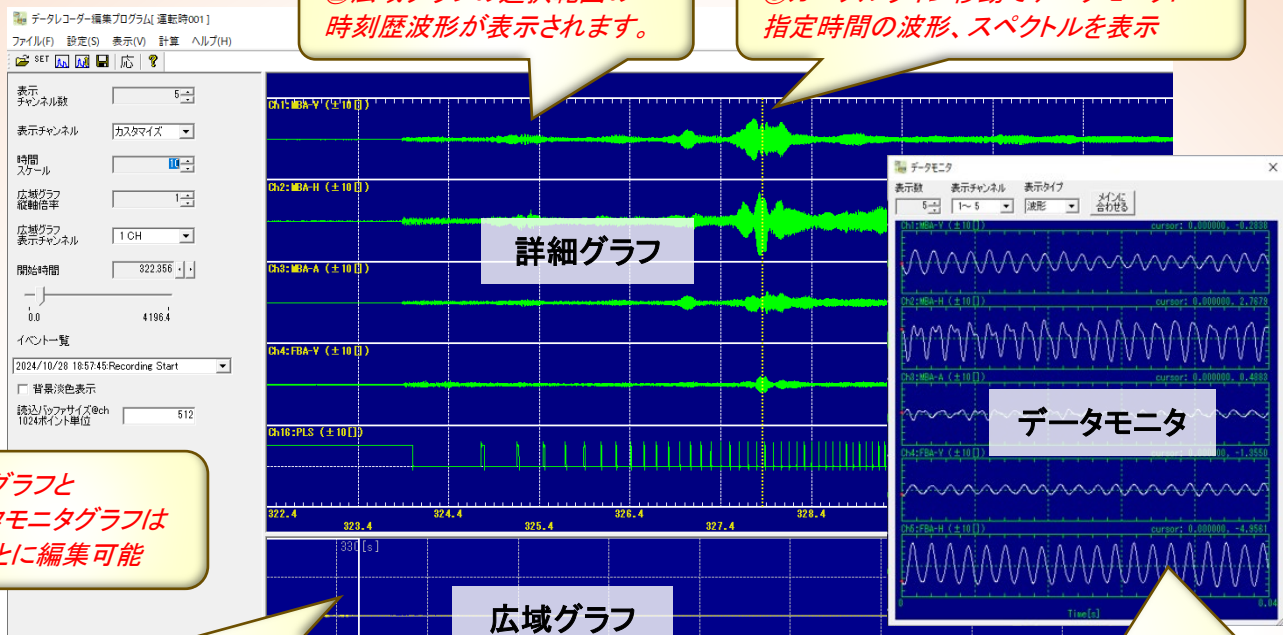
# SVRシステム R-Series



## 編集モード(RecEdit)

### 分析機能

収録ソフト(DRec)で収録した振動波形をグラフで表示します。  
時刻歴波形だけではなく、指定時間のスペクトルも表示できるため、**周波数分析に便利**です。



②広域グラフの選択範囲の時刻歴波形が表示されます。

③カーソルライン移動でデータモニタに指定時間の波形、スペクトルを表示

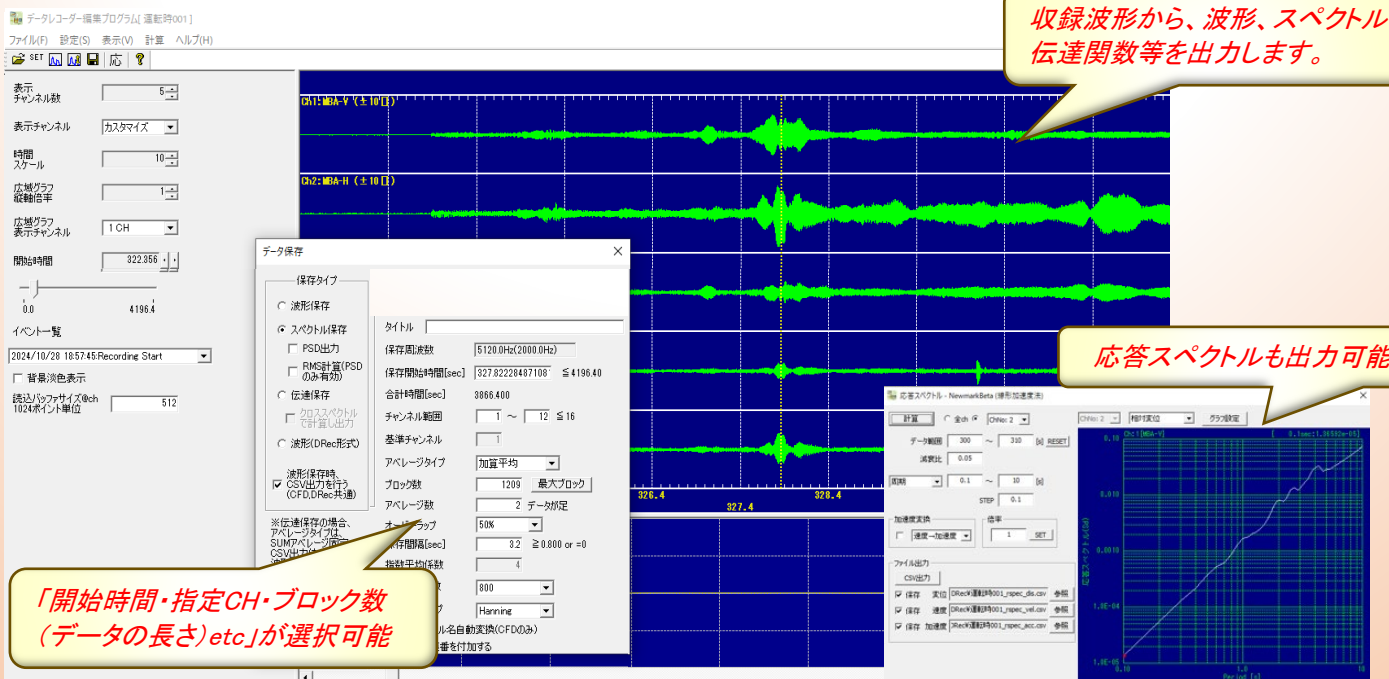
詳細グラフとデータモニタグラフはCHごとに編集可能

①広域グラフより表示したい時間分だけ範囲指定をします。

④データモニタは波形、スペクトルが最大16chまで表示可能

### データ出力機能

収録波形から、**波形、スペクトル、伝達関数等**を出力します。(付属ソフトでCSV形式に変換可能)  
開始時間、チャンネル範囲、ブロック数(データの長さ)を指定可能で、データ整理に役立ちます。



収録波形から、波形、スペクトル、伝達関数等を出力します。

応答スペクトルも出力可能

「開始時間・指定CH・ブロック数(データの長さ)etc」が選択可能

# SVRシステム R-Series

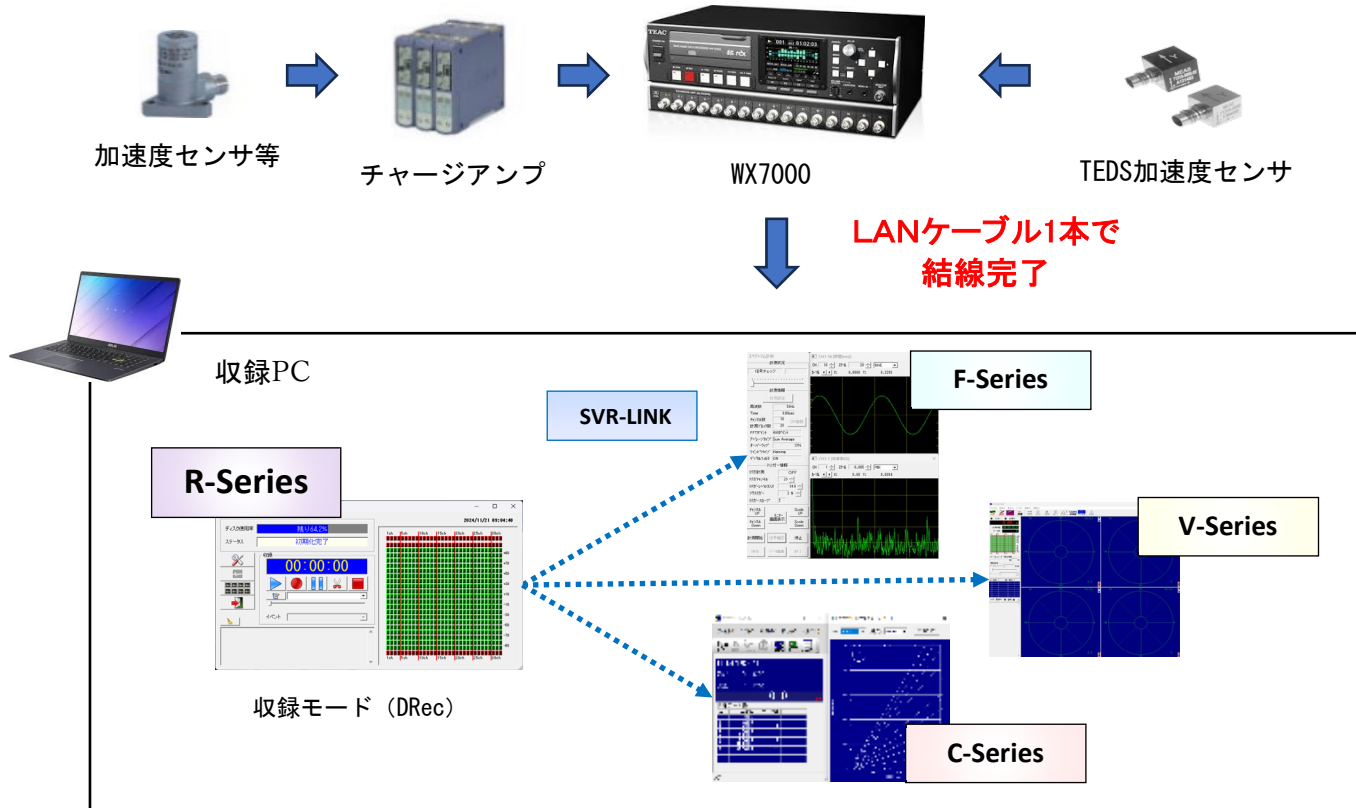


## WX-7000(TEAC社製)との連動(WX計測システム)

SVR-LINK計測対応

ワイドバンドデータレコーダからの入力信号をR-Seriesで収録中に、F・V・C-Seriesで同時に収録ができます。  
WX7000と収録PCはLANケーブル1本で接続できるため、**配線作業の効率UP**が可能です。  
また、WX7000と収録ソフトの設定作業が共通化されることで、**システム入力作業が簡単**に進められます。

### イメージ図



## R-Series 仕様

- ・収録チャンネル数: 最大128Ch
  - ・入力電圧:  $\pm 10V$  ※1
  - ・分解能: 16bit ※2
  - ・サンプリング周波数: 最大100kHz ※3
  - ・出力データ形式: DRec形式 (付属ソフトを使用して波形、スペクトル等のCSV出力可能)
  - ・その他の機能: タイマー収録(収録時間、収録間隔指定)、トリガ収録(トリガch、トリガレベル指定)
- ※1 ※2 ※3: AD変換器にNI9220を使用した場合の仕様です。



国際振音計装株式会社

HP : <https://www.svr.co.jp/>  
メール : [svr@svr.co.jp](mailto:svr@svr.co.jp)



本社  
大阪市東淀川区西淡路1-3-26  
弥生新大阪第一ビル9階  
TEL:06-6160-8755  
FAX:06-6160-8756

高砂営業所  
兵庫県高砂市荒井町新浜2-1-1  
三菱重工業株式会社 総合研究所構内  
TEL:079-443-2617  
FAX:079-443-2627

加古川試験所  
兵庫県加古川市野口町  
北野692-2  
TEL:079-420-1260  
FAX:079-490-9889

加古川営業所  
兵庫県加古川市加古川町  
粟津1012 セイコービル2階  
TEL:079-490-8851  
FAX:079-244-1285