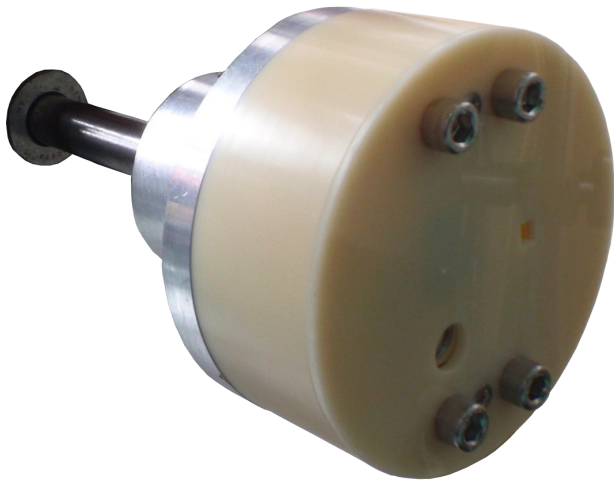


無線式振り振動計測システム



船舶の軸系振動検査では
振り振動の計測が欠かせません

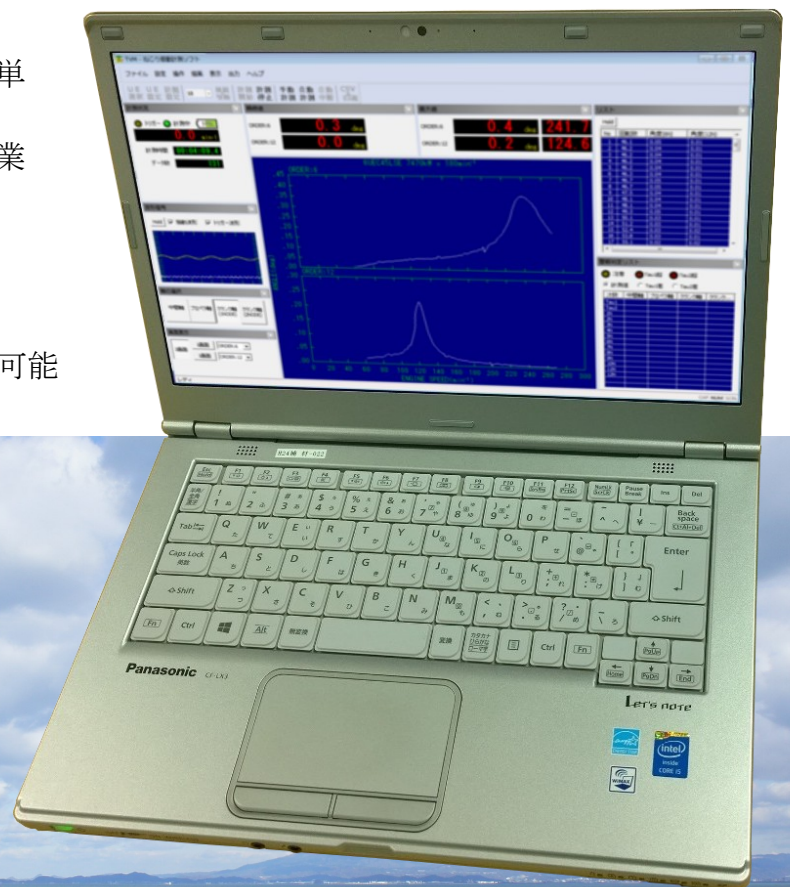
クランク軸端へ“**センサー1つ**”を取り付けるだけで、
振り振動が計測できます。

※回転数検出センサーを内蔵しています。

- センサーの取り付けがシンプル且つ簡単
- 小型・軽量でハンドキャリーが可能
- 計測、分析、報告書作成までが流れ作業

新機能

- ⚡ Bluetoothによる無線接続
- ⚡ 大容量バッテリーを搭載し、
24時間以上の連続計測が可能



特徴

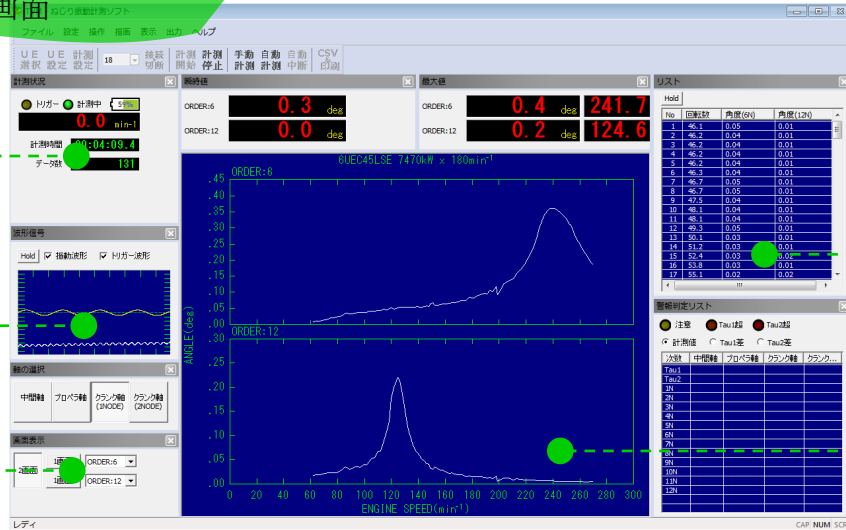
- 振り振動発生時の応力とエンジン回転数をグラフ化します。
- 振り振動応力の許容応力曲線や、危険回転数範囲の表示も可能。
- ディーゼルエンジンのシリンダー数に合わせ複数次数の同時計測が可能。
- 軽量コンパクト且つBluetoothによる無線接続、センサーの取り付けが非常に簡単。
- 大容量バッテリーを搭載し24時間以上の連続無線計測が可能。
- 計測終了後、計測結果のグラフをすぐに印刷が可能。

ソフトウェア画面

センサーとの接続状況
バッテリー残量や
計測状況を表示します。

センサーから出力された
振動波形信号をリアルタイム
表示します。

画面表示する軸や次数を
選択します。



計測結果の履歴を
一覧表示します。

振り振動応力の
対象次数をグラフ化
します。

仕様

回転数検出範囲	20～250min ⁻¹ (6シリンダーエンジンの場合) ※1 20～185min ⁻¹ (8シリンダーエンジンの場合) ※1
分析周波数	50Hz
振り角度検出限度	4.5deg (100min ⁻¹ の12次数計測の場合) ※2 3.5deg (100min ⁻¹ の16次数計測の場合) ※2
対応シリンダー数	4～8シリンダー
最大計測次数	12次数 (6シリンダーエンジンの場合) ※3 16次数 (8シリンダーエンジンの場合) ※3
連続計測時間	24時間以上 (満充電の場合)
充電方法	無接点充電 (Qi規格)

- ※1 計測対象により最大回転数が変わります。
 ※2 計測対象により検出限度が変わります。
 ※3 計測対象により最大次数が変わります。



計測機材一式 (センサー、取付治具、充電装置、計測用コンピュータ) が収納ケース1つにまとまる。

SVR 国際振音計装株式会社



本社 〒533-0031
 大阪市東淀川区西淡路1-3-26
 弥生新大阪第1ビル9階
 Tel: 06-6160-8755 / Fax: 06-6160-8756

ホームページアドレス <http://www.svr.co.jp>
 E-mailアドレス svr@svr.co.jp

高砂営業所 〒676-0008
 兵庫県高砂市荒井町新浜2-1-1
 Tel: 079-443-2617 / Fax: 079-443-2627

加古川試験所 〒675-0011
 兵庫県加古川市野口町北野692-2
 Tel: 079-420-1260 / Fax: 079-490-9889